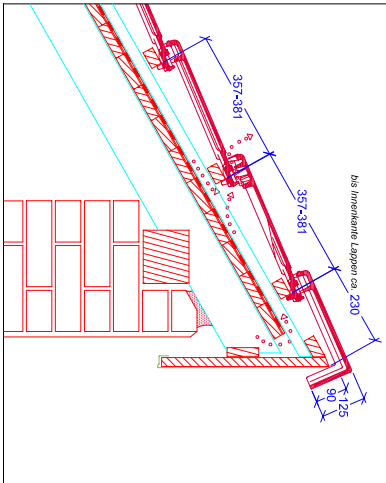
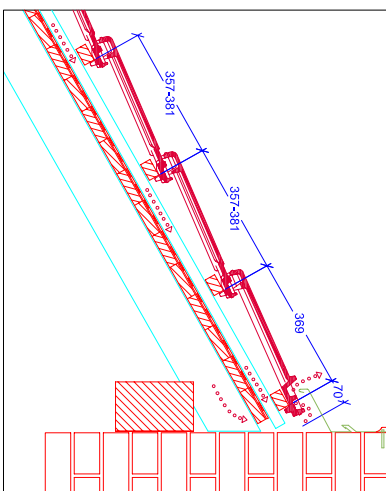


putzsch - Ausführung  
Bei Sonderanforderungen ist die Decklänge  
auf Anfrage bei CREATON einstellbar.



verankerschlag (oben)  
mit Firsischluss-Lüfterziegel

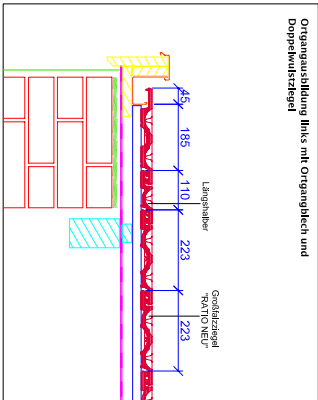


Die technischen Daten: "RATIO NEU"

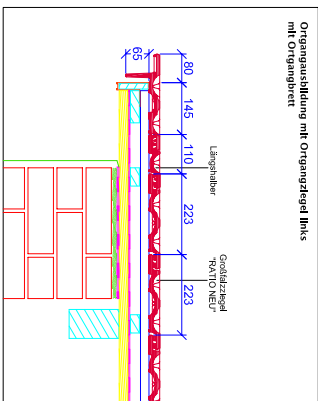
Größe:	ca. 265 x 445 mm.	Regelabrechnungsummerschreibung bei regensicherem Unterdach bis 16° möglich
Deckkraft:	l.m. ca. 220 mm. m.h. ca. 225 mm.	Stückgewicht: ca. 3,4 kg.
Decklänge:	l.m. ca. 369 mm. m.h. ca. 381 mm.	Minipack: 6 Stück Palette: 288 Stück
Ziegelbedarf:	ca. 381 mm. l.m. ca. 11,5 Stück / m <sup>2</sup> m.h. ca. 12,0 Stück / m <sup>2</sup>	Dachneigung . mit Unterspannung $\geq 20^\circ$ . mit Unterdeckung verschweißl / verbleib $\geq 18^\circ$ . mit regensicherem Unterdach $\geq 16^\circ$
	max. ca. 12,6 Stück / m <sup>2</sup>	

First Stk/m	Tragelattung 30mm x 50 mm LAF/FAL-Verte in mm									
	DN	15°	20°	25°	30°	35°	40°	45°	50°	—
PH	LAF	—	60	55	50	45	45	40	30	—
2,6 Stk/m	FAL	—	95	80	75	70	65	55	55	—

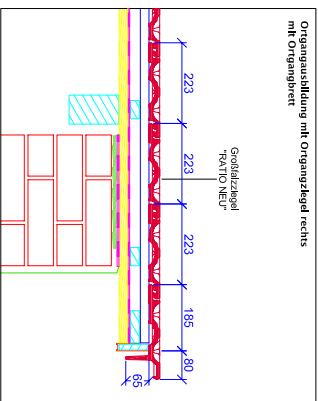
Organisationsbildung links mit Organblech und  
Doppelwurzlegegel



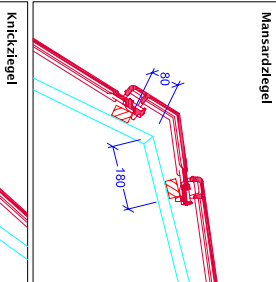
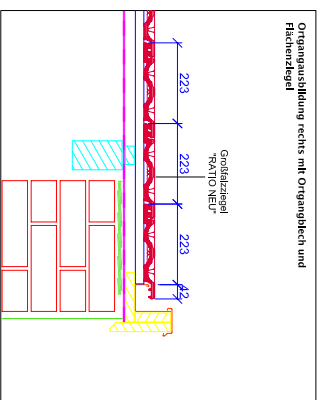
Organisationsbildung mit Organziegel links  
mit Organblech



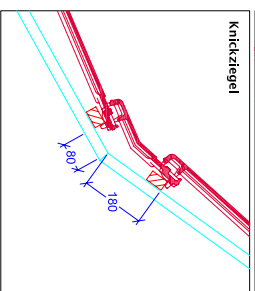
Organisationsbildung mit Organziegel rechts  
mit Organblech



Organisationsbildung rechts mit Organblech und  
Friszlegegel



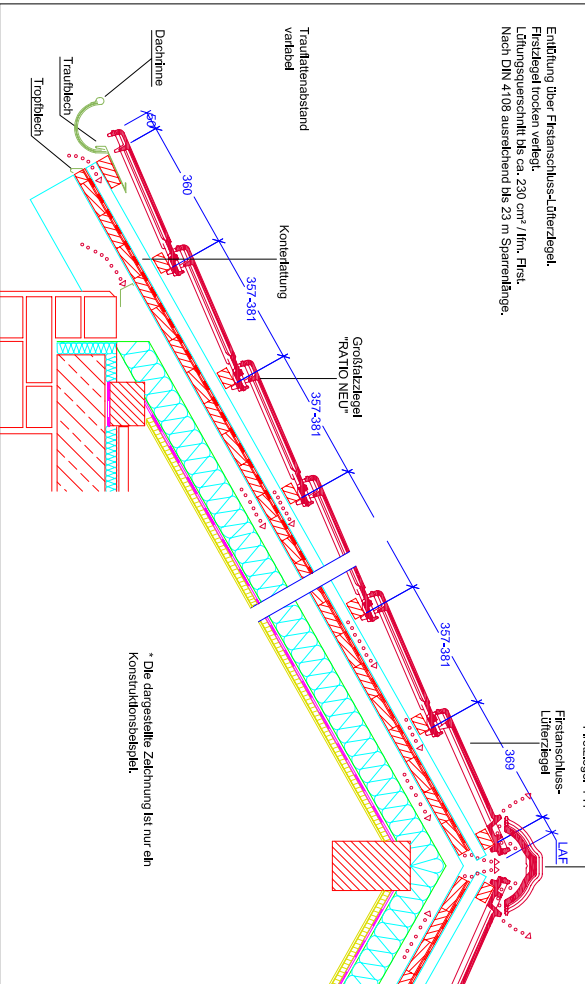
Mansardziegel



Knickziegel

Dachquerschnitt\*

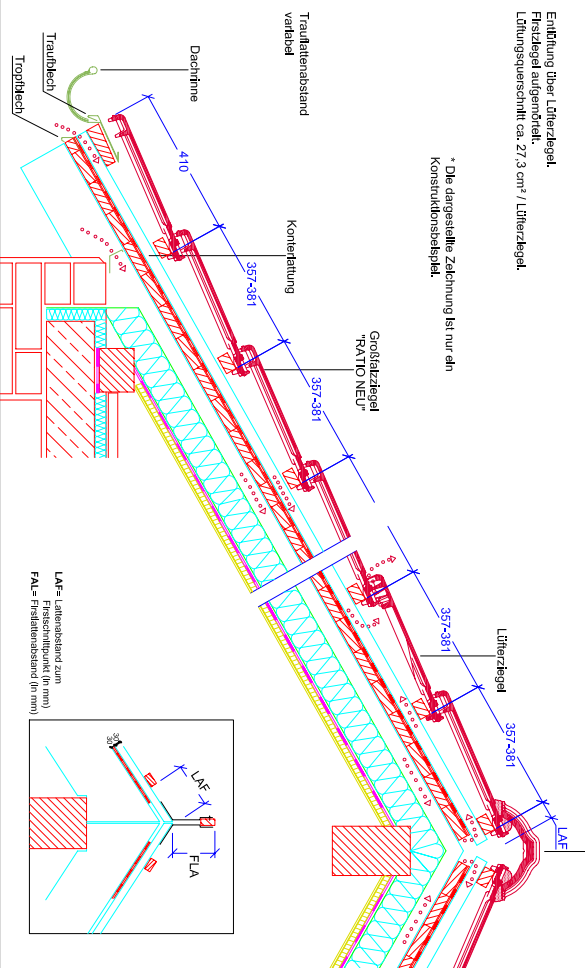
Entlüftung über Firsischluss-Lüfterziegel.  
Friszlegegel trocken verlegt.  
Lüftungswurzschicht bis ca. 230 cm<sup>3</sup> / lfm. First.  
Nach DIN 4108 ausreichend bis 23 m Spannweite.



\* Die dargestellte Zeichnung ist nur ein  
Konstruktionsbeispiel.

Dachquerschnitt\*

Entlüftung über Lüfterziegel.  
Friszlegegel aufgemauert.  
Lüftungswurzschicht ca. 27,3 cm<sup>3</sup> / Lüfterziegel.



\* Die dargestellte Zeichnung ist nur ein  
Konstruktionsbeispiel.

LAF= Lattenabstand zum  
Friszschlupfunkt (in mm)  
FAL= Firsischlussabstand (in mm)

