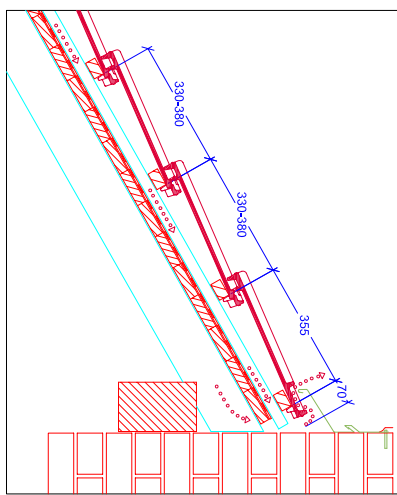
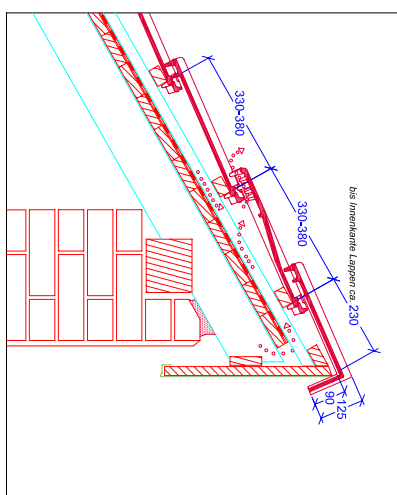


publich - Ausführung  
Bei Sonderanforderungen ist die Decklänge auf Anfrage bei CREATON einsehlich.



Wanderschluss (oben)  
mit Firsenschluss-Unterziegel

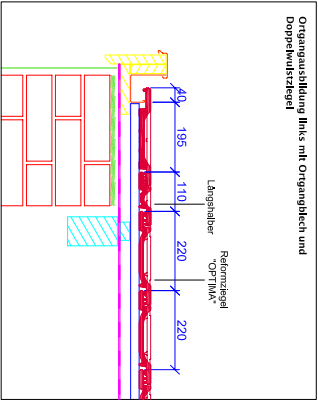
Die technischen Daten: "OPTIMA"

Größe:	ca. 262 x 441 mm.	Regelabneigungsunterschreibung bei
Deckbreite:	mfn. ca. 219 mm.	regensicherem Unterdach bis 16° möglich
	I.M. ca. 220 mm.	
Decklänge**	max. ca. 221 mm.	Stückgewicht: ca. 3,7 kg
	I.M. ca. 350 mm.	Minipack: 6 Stück
	max. ca. 355 mm.	Palette: 240 Stück
Ziegelbedarf:	max. ca. 380 mm.	Daachneigung
	I.M. ca. 11,9 Stück / m <sup>2</sup>	. mit Unterspannung $\geq 20^\circ$
	max. ca. 12,8 Stück / m <sup>2</sup>	. mit Unterdeckung verschweißt / verblet $\geq 18^\circ$
		. mit regensicherem Unterdach $\geq 16^\circ$

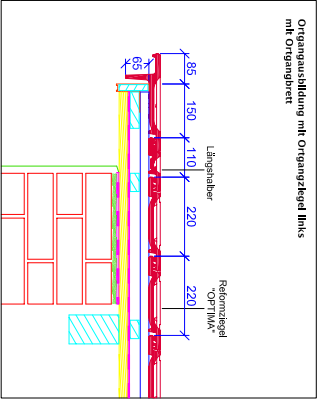
\* Bei Decklängen von 330 mm -> 350 mm, müssen die Originale ausgeklippt werden.

First Stk/m	Tragleitung 30mm x 50 mm									
	DN	15°	20°	25°	30°	35°	40°	45°	50°	—
PV	LAF	60	60	50	45	45	40	35	35	—
2,5 Stk/m	FAL	90	80	75	70	55	55	50	50	—

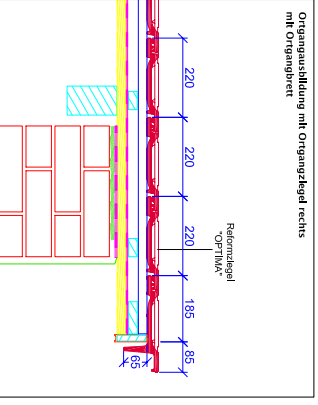
Organisationsbildung links mit Organblech und Doppelwurzelsiegel



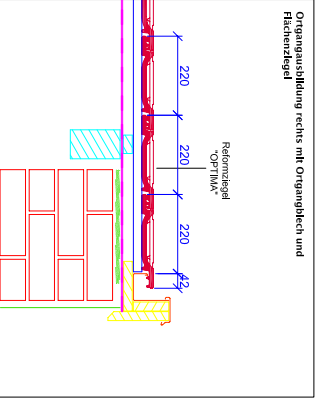
Organisationsbildung mit Organblech links mit Organblech



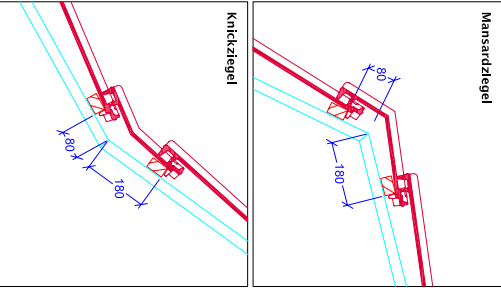
Organisationsbildung mit Organblech rechts mit Organblech



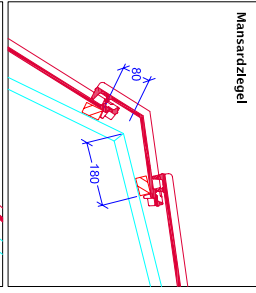
Organisationsbildung rechts mit Organblech und Firsenschlag



Knickziegel

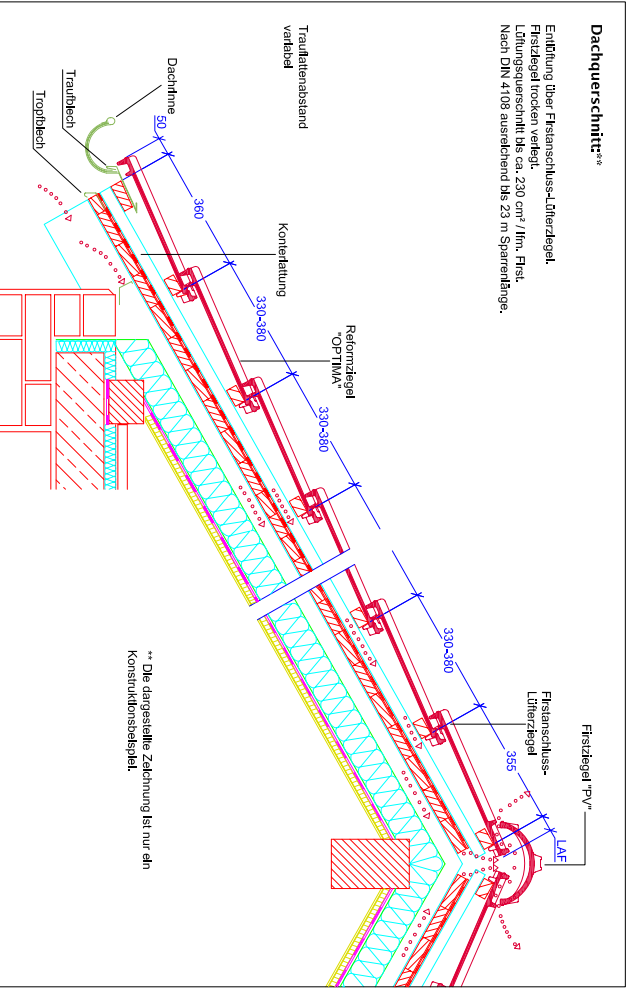


Mansardziegel



Dachquerschnitt\*\*

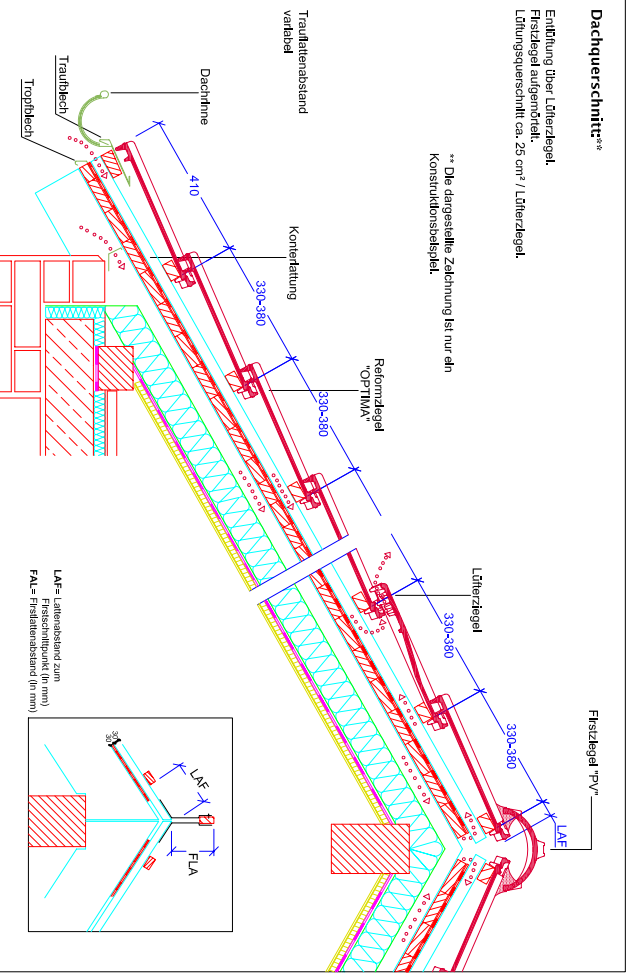
Erhöhung über Firsenschluss-Unterziegel.  
Firstziegel trocken verlegt.  
Lüftungsquerschnitt bis ca. 230 cm<sup>2</sup> / lfm. First.  
Nach DIN 4108 ausreichend bis 23 m Spannweite.



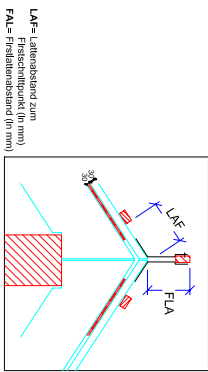
\*\* Die dargestellte Zählung ist nur ein Konstruktionsbeispiel.

Dachquerschnitt\*\*

Erhöhung über Unterziegel.  
Firstziegel aufgemauert.  
Lüftungsquerschnitt ca. 25 cm<sup>2</sup> / lfm. Unterziegel.



\*\* Die dargestellte Zählung ist nur ein Konstruktionsbeispiel.



LAF= Unterabstand zum Firstschlupfunkt (in mm)  
FLA= Firstabstand zum (in mm)