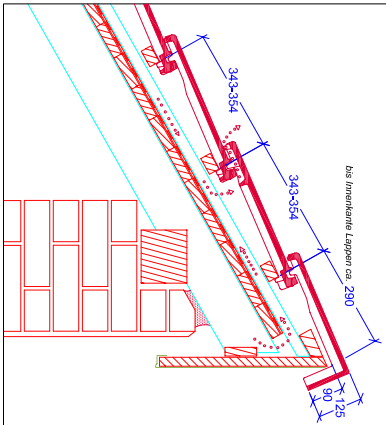
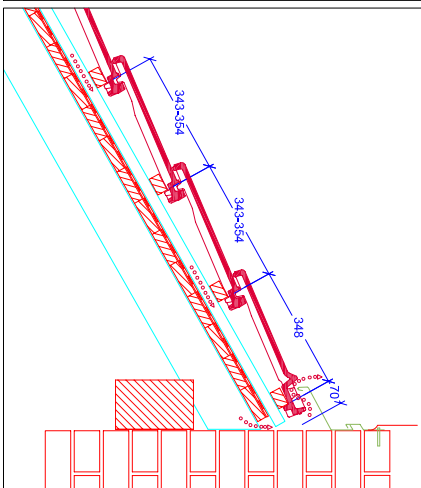


Pultdach - Anstufung  
Bei Sonderanforderungen ist die Decklänge auf Anfrage bei CREATON ermittelbar.



Wandanschluss (oben)  
mit Firsischloss-Lieferziegel

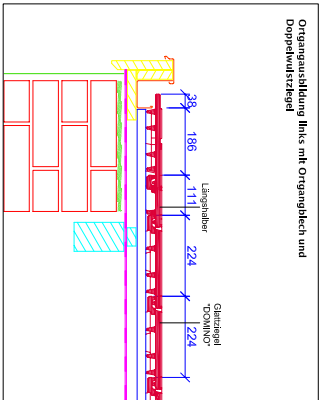


Die technischen Daten: "DOMINO"

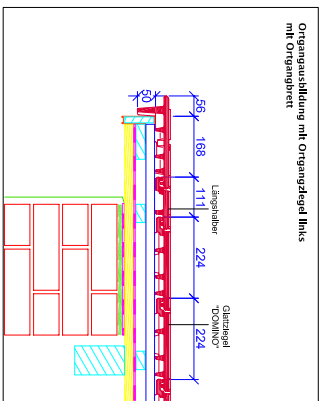
Größe:	ca. 257 x 437 mm.	Regelabnehmungsunterschreitung bis 20°, bei regensicherem Unterdach bis 16° möglich
Deckkante:	min. ca. 223 mm. max. ca. 224 mm.	Stückgewicht: ca. 4,0 kg
Decklänge:	min. ca. 225 mm. max. ca. 343 mm.	Minipack: 4 Stück Palette: 240 Stück
Ziegelbedarf:	min. ca. 12,7 Stück / m² max. ca. 13,1 Stück / m²	Dachneigung . mit Unterspannung $\geq 20^\circ$ . mit Unterdeckung verschweis! / verklebt $\geq 18^\circ$ . mit regensicherem Unterdach $\geq 16^\circ$

Frist Stk/m	Traglattung 30mm x 50 mm LAF/FAL-Werte in mm									
	DN	15°	20°	25°	30°	35°	40°	45°	50°	55°
PD	LAF	95	90	85	85	85	85	85	85	85
2,5 Stk/m	FAL	85	80	70	60	50	40	30	25	15

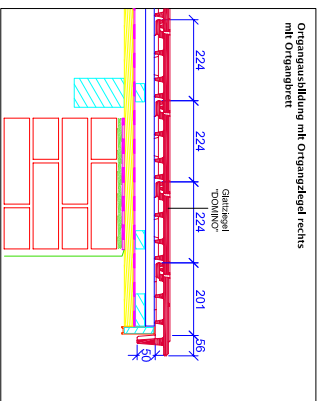
Organumstellung links mit Organblech und  
Superschlitzziegel



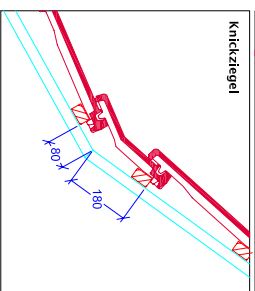
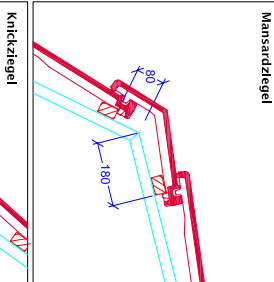
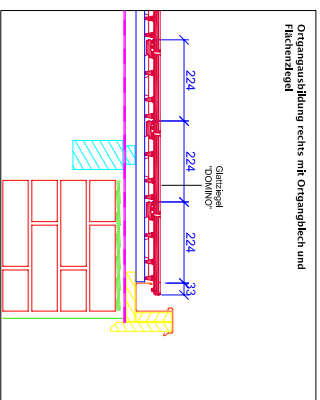
Organumstellung mit Organziegel links  
mit Organblech



Organumstellung mit Organziegel rechts  
mit Organblech

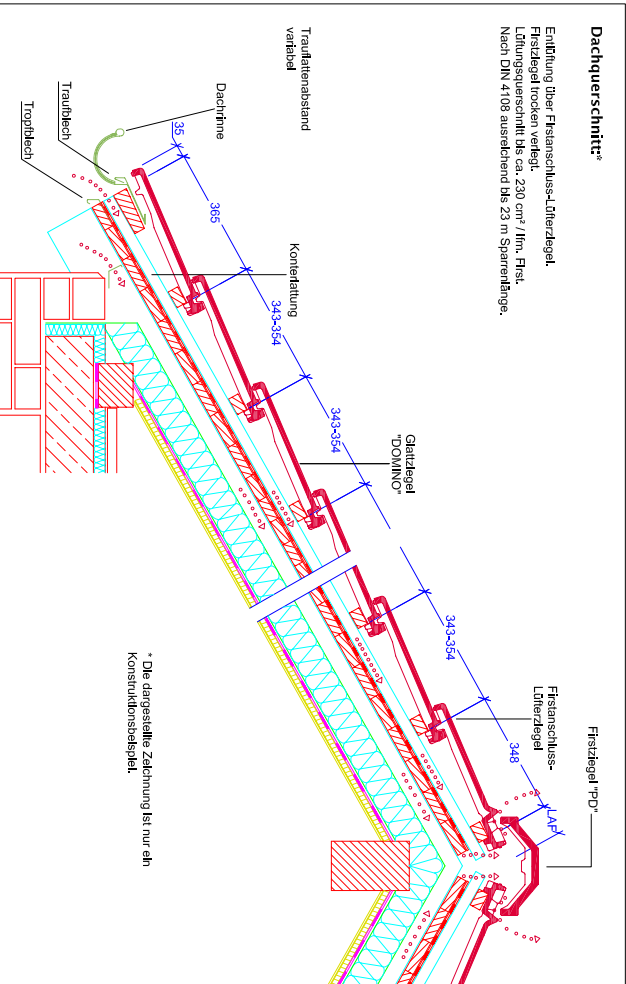


Organumstellung rechts mit Organblech und  
Flächenziegel



### Dachquerschnitt\*

Erhöhung über Firsischloss-Lieferziegel.  
Fristziegel trocken verlegt.  
Lüftungsquerschnitt bis ca. 230 cm<sup>2</sup> / l/m. Frist.  
Nach DIN 4108 ausreichend bis 23 m Spannweite.

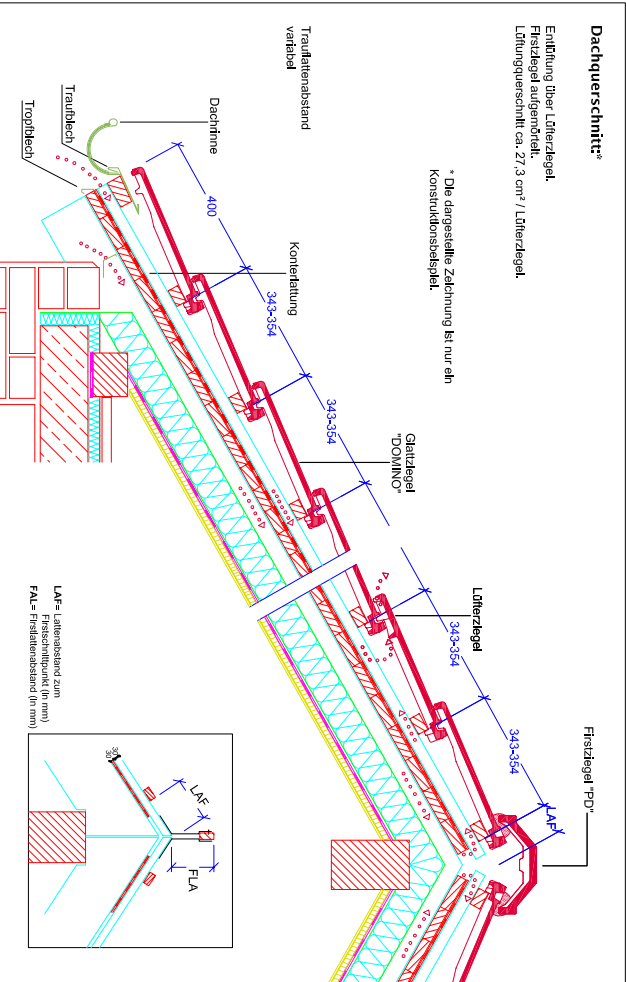


\* Die dargestellte Zeichnung ist nur ein  
Konstruktionsbeispiel.

### Dachquerschnitt\*

Erhöhung über Lieferziegel.  
Fristziegel aufgemauert.  
Lüftungsquerschnitt ca. 27,3 cm<sup>2</sup> / Lieferziegel.

\* Die dargestellte Zeichnung ist nur ein  
Konstruktionsbeispiel.



LAF= Lattenabstand zum  
Fristziegelpunkt (in mm)  
FAL= Fristziegelabstand (in mm)

