



Struktūrinis tinkas



Struktūrinis tinkas

Simbolis	Faktūra	Spalvų skaičius	Grūdėtumas mm	Pakuotė kg	Sąnaudos kg/m ²
SXX	Avies vilna	345	1,5 2,0 3,0	25	apie 2,3 apie 3,0 apie 4,0
SXR	Kinivarpa	345	2,0 3,0	25	apie 2,5 apie 3,5
SXF	Smulkiagrūdė	345	1,0	25	apie 1,3



Silikoninis tinkas

SHK	Avies vilna	248	1,5 2,0 3,0	25	apie 2,3 apie 3,0 apie 4,0
SHR	Kinivarpa	248	2,0 3,0	25	apie 2,5 apie 3,5



Akrilinis tinkas

KHK	Avies vilna	345	1,5 2,0 3,0	25	apie 2,5 apie 3,0 apie 4,0
KHR	Kinivarpa	345	2,0 3,0	25	apie 3,0 apie 4,0
IKK	Avies vilna	345	1,0	25	apie 1,8-2,5



Akmeninis ir mozaikinis tinkas

BUP	Mozaikinė	20	1,5-1,8 1,0-2,0 2,0-3,0	25	apie 4,5 apie 5,0 apie 7,0
-----	-----------	----	-------------------------------	----	----------------------------------

Fasadiniai dažai



LK 300 Silikatiniai fasadiniai dažai

Simbolis	Spalvų skaičius	Pakuotė, l	Sąnaudos, apytiksliai l/m ² dažant 2 sluoksniais
LK 300	233	15	0,4 l/m ²



LX 300 Siloksaniniai fasadiniai dažai

LX 300	343	15	0,4 l/m ²
--------	-----	----	----------------------



LX 350 Silikoniniai fasadiniai dažai

LX 350	311	15	0,4 l/m ²
--------	-----	----	----------------------



LA 300 Akriliniai fasadiniai dažai

LA 300	345	15	0,4 l/m ²
--------	-----	----	----------------------



Klijai ir glaistai



Z 102 Putų stireno klijai

Universalūs klijai putų stireno plokštėms, iš putų stireno pagamintiems apdailos elementams klijuoti. Rekomenduotini quick-mix apšiltinimo sistemai **LOBATHERM S**. Galima naudoti lauke ir patalpose. Sąnaudos: priklausomai nuo pagrindo būklės – apie 4 kg/m².



S 102 Skiedinys tinkeliui nugramzdinti ir armuotam sluoksniui ant putų stireno nuglaistyti

Skiedinys yra skirtas iš putų stireno sudarytų apšiltinimo sistemų plastikiniams tinkeliui nugramzdinti ir armuotajam sluoksniui nuglaistyti. Rekomenduotinas quick-mix apšiltinimo sistemai **LOBATHERM S**. Spalva: pilka. Sąnaudos: apie 1,4 kg/m², esant 1 mm storio sluoksniui.



SKS Skiedinys mineralinei vatai ir putų stireno klijuoti bei glaistyti

Pluoštu sustiprintas universalus klijų-glaisto skiedinys mineralinės vatos ir putų stireno plokštėms klijuoti bei plastikiniams tinkeliui nugramzdinti ir armuotajam apšiltinimo sistemos sluoksniui nuglaistyti. Prieš tinkuojant struktūrinį quick-mix tinku, nereikia grunto. Rekomenduotinas quick-mix apšiltinimo sistemoms **LOBATHERM S, W, G, G BS**. Galima užtepti mašininio būdu. Spalvos: balta, pilka. Sąnaudos: apie 1,4 kg/m², esant 1 mm storio sluoksniui.



M 100 Klijų skiedinys akmens vatai klijuoti

Klijų skiedinys, skirtas akmens vatos plokštėms ant fasadų klijuoti. Rekomenduojamas quick-mix **LOBATHERM W** apšiltinimo sistemoms. Naudojamas viduje ir išorėje. Sunaudojimas: nuo 4 iki 6 kg/m², priklausomai nuo pagrindo būklės.



RKS quick-mix apšiltinimo sistemoje naudojami klijai LOBATHERM P

Klijai izoliacinėms mineralinės vatos ir putų stireno plokštėms, klinkerio, keraminėms, akmenų masės plytelėms quick-mix apšiltinimo sistemoje **LOBATHERM P** klijuoti. Galima dengti mechanizuotu būdu. Sluoksniu storis klijuojant plyteles: ne mažiau kaip 3 mm. Sąnaudos: apie 1,3 kg/m², esant 1 mm storio sluoksniui.



RSS quick-mix apšiltinimo sistemoje LOBATHERM P valomajam glaistymui naudojamas siūlių glaistas

Siūlėms tarp keraminių ir klinkerio (glazūruotų bei neporėtų) plytelių quick-mix apšiltinimo sistemoje **LOBATHERM P** užglaistyti. Glaistyti valomuoju būdu galima 4–15 mm pločio siūles, praėjus 7 paroms po plytelių priklijavimo klijais RKS. Hidrofinis ir atsparus šalčiui. Spalvos: pilka, balta-smėlinė. Sąnaudos: priklausomai nuo plytelių dydžio 5,8–7,7 kg/m².



RAS quick-mix apšiltinimo sistemoje LOBATHERM P naudojamas skiedinys tinkeliui nugramzdinti

Skiedinys plastikiniams tinkeliui ant mineralinės vatos ir putų stireno quick-mix apšiltinimo sistemoje **LOBATHERM P** nugramzdinti. Spalva: pilka. Galima dengti mašininio būdu. Būtinai sluoksniu storis: 7–10 mm. Sąnaudos: apie 1,5 kg/m², esant 1 mm storio sluoksniui.



RFS quick-mix apšiltinimo sistemoje LOBATHERM P naudojamas siūlių glaistas

Šlapios žemės* konsistencijos glaistas siūlėms tarp keraminių ir klinkerio plytelių quick-mix apšiltinimo sistemoje **LOBATHERM P** užglaistyti. „Sausasis“ siūlių glaistymas, praėjus 14 parų po plytelių priklijavimo klijais RKS. Hidrofinis ir atsparus šalčiui. Spalvos: cemento pilkumo, balta-smėlinė, balta-pilkšva. Sąnaudos: priklausomai nuo plytelių dydžio 5–7,5 kg/m².

Gruntas



GTM Mineralinis tinkavimo gruntas su kvarco priedu

Mineralinis tinkavimo gruntas su kvarco priedu yra naudojamas po struktūrinį mineralinių ir silikatinį tinku. Prieš dengiant kitoms dangomis, pagerina sukibimą ir suvienodina pagrindo įgeriamumą. Spalva: balta. Atsparus šalčiui, tinka naudoti patalpose ir lauke. Sąnaudos: priklausomai nuo pagrindo įgeriamumo, apie 0,3 kg/m².



GTA Akrilinis tinkavimo gruntas su kvarco priedu

Akrilinis tinkavimo gruntas su kvarco priedu yra naudojamas po struktūrinį siloksaninį ir akrilinių tinku. Prieš dengiant kitoms dangomis, pagerina sukibimą ir suvienodina pagrindo įgeriamumą. Spalva: balta. Atsparus šalčiui, tinka naudoti patalpose ir lauke. Sąnaudos: priklausomai nuo pagrindo įgeriamumo, apie 0,2–0,3 kg/m².



MPG p Mineralinio tinko gruntas

Iš kalio tirpiojo stiklo pagamintas gruntas. Skirtas įgeriančių pagrindų (pvz., apšiltinimo sistemų armuotojo sluoksniu, cemento ir kalkių tinko) įgeriamumui suvienodinti ir sukibimui pagerinti prieš planuojamus tinkavimo darbus. Yra naudojamas su mineraliniu ir silikatininiu tinku. Spalva: balta. Tinka naudoti lauke ir patalpose. Sąnaudos: priklausomai nuo pagrindo įgeriamumo, apie 0,2–0,3 l/m².



APG p Organinio tinko gruntas

Iš akrilinių dervų su kvarco priedu pagamintas gruntas. Skirtas įgeriančiųjų pagrindų (pvz., apšiltinimo sistemų armuotojo sluoksniu, cemento ir kalkių tinko) įgeriamumui suvienodinti ir sukibimui pagerinti prieš planuojamus tinkavimo darbus. Yra naudojamas su silikoniniu, siloksaniniu ir akriliniu tinku. Tinka naudoti lauke ir patalpose. Sąnaudos: priklausomai nuo pagrindo įgeriamumo, apie 0,2–0,3 l/m².

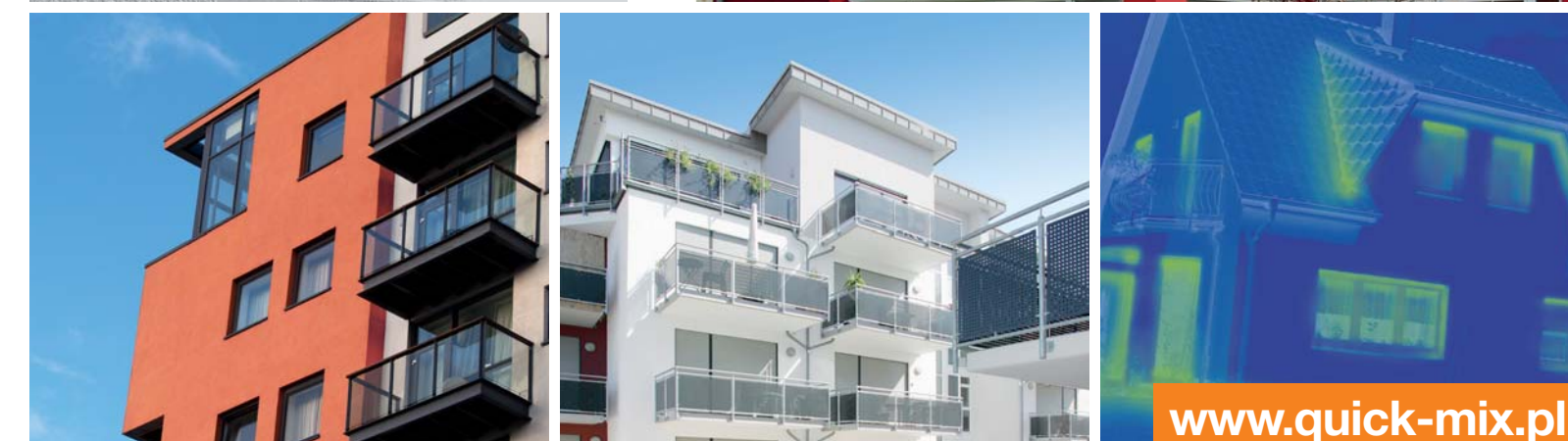
quick-mix Sp. z o.o.

ul. Nyska 36
57-100 Strzelin
tel. 71/ 392 72 25
faks. 71/ 392 72 23
e-mail: export@quick-mix.pl



www.quick-mix.pl

quick-mix – LOBATHERM: pažintinis, 2014



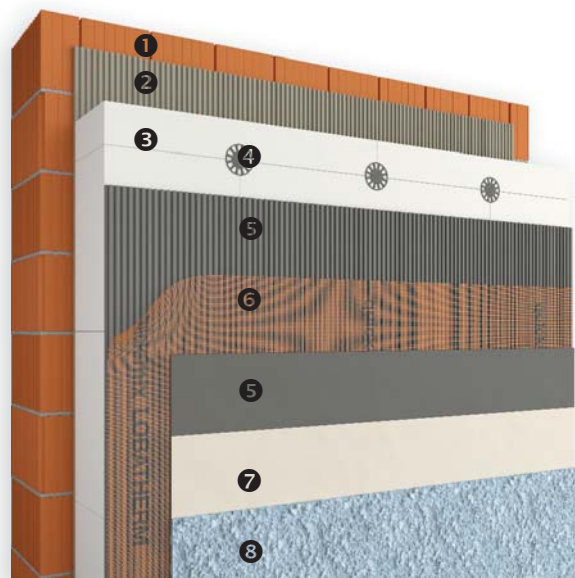
www.quick-mix.pl

LOBATHERM

Apšiltinimo sistemos



LOBATHERM
Apšiltinimo sistemos

Apšiltinimo sistema **LOBATHERM S** su putų stirenu

- 1 Išorinė pastato siena
- 2 **Z 102** – putų stireno plokščių klijai
- 3 Izoliacinės putų stireno plokštės
- 4 Mechaninis jungiamasis elementas
- 5 **S 102** arba **SKS*** – skiediniai armavimo tinkleliui nugramzdinti ir užglaistyti
- 6 **QMS 145** arba **QMS 165** – stiklo audinio tinklelis
- 7 **GTM, GTA, MPGp, APGp** – po tinku naudojamas gruntas
- 8 quick-mix struktūrinis tinkas ir fasadiniai dažai: mineraliniai, silikatiniai, siloksaniniai, akriliniai ir silikoniniai

Apšiltinimo sistemos **LOBATHERM S** privalumai

- gera šiluminė izoliacija
- ekonomiška
- rekomenduotina naudoti ant visų mineralinių pagrindų senuose ir remontuojamuose namuose
- didelis atsparumas atmosferos poveikiui, įskaitant UV spindulius, ir sistemos senėjimui
- didelis atsparumas drėgmės ir vandens įsigėrimui
- išskirtinis atsparumas teršalams
- platus struktūrinio tinko asortimentas
- daug nuspalvintos tinko masės ir fasadinių dažų spalvų
- lengvas ir greitas montavimas

Sistemos pagrindas yra iš putų stireno plokščių sudaryta izoliacija, kuri atitinka techninį liudijimą **ITB AT-15-4310/2012**

Sistemos įrengimo aprašymas

1. Gerai paruoškite pagrindą. Tuo tikslu nuvalykite ir pašalinkite visas sukibimą pabloginančias medžiagas.
2. Panaudodami **UG** arba **ABS**, nugruntuokite pagrindą.
3. Priklijuokite izoliacines putų stireno plokštes. Tam panaudokite klijus **Z 102** ir taikykite klijavimo visu paviršiumi arba pakraštinio-taškinio klijavimo (plokštė į klijus turi „remtis“ ne mažiau kaip 60 % savo ploto) metodus.
4. Laikydami projekto, sistemą pritvirtinkite jungiamaisiais elementais (kuoliukais).
5. Panaudodami profiliuotus ir tinklelį, atlikite kampų, angų nuožulų ir palangių armavimą.
6. Panaudodami klijus-glaistą **S 102** arba **SKS**, suformuokite armotąjį sluoksnį. Į ne plonesnį kaip 4 mm glaisto sluoksnį nugramzdinkite stiklo audinio armuojantįjį tinklelį **QMS 145** arba **QMS 165**.
7. Išdžiūvus armotajam sluoksniui (ne anksčiau kaip po 3–4 parų), prieš tinkuodami, pagrindą padenkite gruntu **GTA, GTM, MPGp** arba **APGp**. Tai negalioja armotajam sluoksniui, kuris yra sudarytas iš klijų-glaisto **SKS**, atliekant vieną darbinį ciklą.
8. Suformuokite dekoratyvinį sluoksnį, tam panaudodami quick-mix plonasluoksnį struktūrinį tinką ir fasadinius dažus, pvz., mineralinius, silikatinus, akrilinius, siloksaninius arba silikoninius.

Apšiltinimo sistema **LOBATHERM W** su mineraline vata

- 1 Išorinė pastato siena
- 2 **SKS** – skiedinys mineralinei vatai priklijuoti bei tinkleliui nugramzdinti ir užglaistyti
- 3 Izoliacinės mineralinės vatos plokštės
- 4 Mechaninis jungiamasis elementas
- 5 **SKS** baltas/pilkas* – skiedinys mineralinei vatai priklijuoti bei tinkleliui nugramzdinti ir užglaistyti
- 6 **QMS 145** arba **QMS 165** – stiklo audinio tinklelis
- 7 quick-mix struktūrinis tinkas ir fasadiniai dažai: mineraliniai, silikatiniai, siloksaniniai ir silikoniniai

Apšiltinimo sistemos **LOBATHERM W** privalumai

- gera šiluminė izoliacija
- nedegi ir neleidžia plisti ugniai
- sveikas mikroklimatas apšiltintos patalpos viduje
- optimalus garso izoliacijos koeficientas
- geras laidumas garams
- rekomenduotina naudoti ant visų mineralinių pagrindų senuose ir remontuojamuose namuose
- didelis atsparumas atmosferos poveikiui, įskaitant UV spindulius, ir sistemos senėjimui
- išskirtinis atsparumas teršalams
- platus struktūrinio tinko asortimentas
- daug nuspalvintos tinko masės ir fasadinių dažų spalvų
- lengvas ir greitas montavimas

Sistemos pagrindas yra iš mineralinės vatos plokščių sudaryta izoliacija, kuri atitinka techninį liudijimą **ITB AT-15-4309/2012**

Apšiltinimo sistema **LOBATHERM P** su fasadinėmis plytelėmis

- 1 Išorinė pastato siena
- 2 **RKS** – sistemoje **LOBATHERM P** naudojamų putų stireno, mineralinės vatos plokščių ir klinkerio plytelių klijai
- 3 Izoliacinės putų stireno plokštės
- 4 **RAS** – skiedinys armavimo tinkleliui ant putų stireno ir mineralinės vatos nugramzdinti ir užglaistyti
- 5 **QMS 145** arba **QMS 165** – stiklo audinio tinklelis
- 6 Mechaninis jungiamasis elementas su metaline šerdimi
- 7 **RKS** – sistemoje **LOBATHERM P** naudojamų putų stireno, mineralinės vatos plokščių ir klinkerio plytelių klijai
- 8 Klinkerio, keraminės arba natūralaus akmens plytelės, atitinkančios standartus **PN-EN 14411:2009, PN-EN 1469:2005**.
- 9 **RFS** arba **RSS** – sistemoje **LOBATHERM P** naudojamas siūlių glaistas

Apšiltinimo sistemos **LOBATHERM P** privalumai

- galimybė apšiltinti fasadą, tam naudojant klinkerio, keraminės arba natūralaus akmens plyteles
- gera šiluminė izoliacija
- labai geras atsparumas smūgiams
- labai geras atsparumas atmosferos poveikiui, įskaitant UV spindulius, ir sistemos senėjimui
- sugeba sukaupti šiluminę saulės energiją, todėl neleidžia ant fasado atsirasti ankstyvam rasos taškui
- neapauga samanomis ir grybeliais
- išskirtinis atsparumas teršalams
- gera garsinė izoliacija
- rekomenduotina naudoti ant visų mineralinių pagrindų senuose ir remontuojamuose namuose
- asortimente yra dveji siūlių glaistai
- puiki klinkerio plytų alternatyva
- leidžia sukurti įdomius architektūrinius fasado sprendimus, sujungiant plytų ir tinkuotą fasadą

Sistemos pagrindas yra iš putų stireno plokščių sudaryta izoliacija, kuri atitinka techninį liudijimą **ITBAT-15-8940/2012**

Sistemos įrengimo aprašymas

1. Gerai paruoškite pagrindą. Tuo tikslu nuvalykite ir pašalinkite visas sukibimą pabloginančias medžiagas.
2. Panaudodami **UG** arba **ABS**, nugruntuokite pagrindą.
3. Priklijuokite izoliacines putų stireno plokštes. Tam panaudokite klijus **RKS** ir taikykite klijavimo visu paviršiumi arba pakraštinio-taškinio klijavimo (plokštė į klijus turi „remtis“ ne mažiau kaip 60 % savo ploto) metodus.
4. Panaudodami profiliuotus ir tinklelį, atlikite kampų, angų nuožulų ir palangių armavimą.
5. Panaudodami klijus-glaistą **RKS**, suformuokite armuotą sluoksnį. Į ne plonesnį kaip 7 mm glaisto sluoksnį nugramzdinkite stiklo audinio armuojantįjį tinklelį **QMS 145** arba **QMS 165**.
6. Kol skiedinys dar šviežias, per armavimo tinklelį kuoleliais (turinčiais metalinę šerdį) pritvirtinkite sistemą ir po to užglaistykite skiediniu **RAS**.
7. Armotajam sluoksniui visiškai išdžiūvus (maždaug po 7–10 parų), galima klijuoti klinkerio, keraminės ar natūralaus akmens plyteles (su ne didesniu kaip 6 % įgeriamumu), tam panaudojant klijus **RKS**.
8. Užglaistykite siūles tarp plytelių **RFS** – po 14 parų (pusiau sausa konsistencija) **RSS** – po 7 parų (dumblo konsistencija)